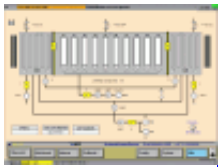


Solarbeschichtungsanlage in der Glasherstellung

Die installierte Anlage besteht aus einem PC für die Prozessvisualisierung (Vispro unter **Linux**) mit einer Kopplung (Profibus) zu einer unterlagerten SPS (Klöckner-Möller).



Screenshot

Auf der Prozessvisualisierung werden aktuelle Anlagenzustände bzw. Istwerte der Messstellen dargestellt. Der PC wirkt steuernd auf die SPS, unter anderem zur Störungsmeldung (Farbumschlag im Übersichtsbild), zur Störungsquittierung und zur Sollwertvorgabe.